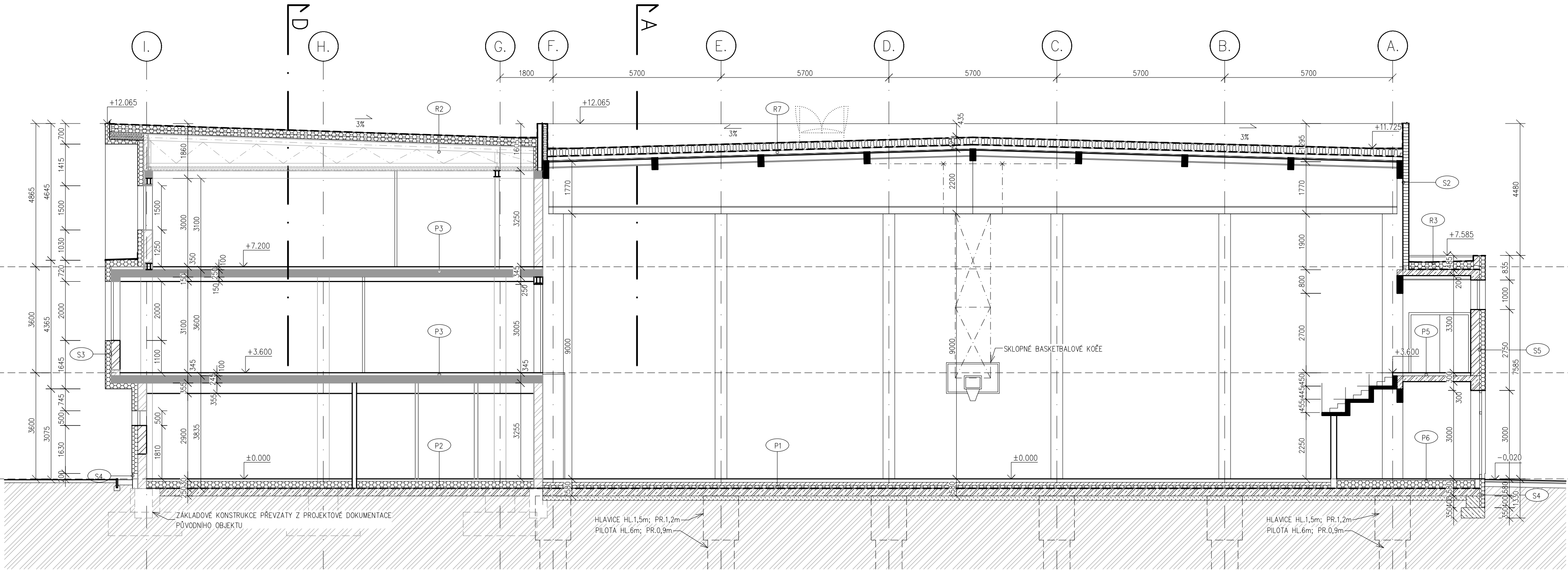
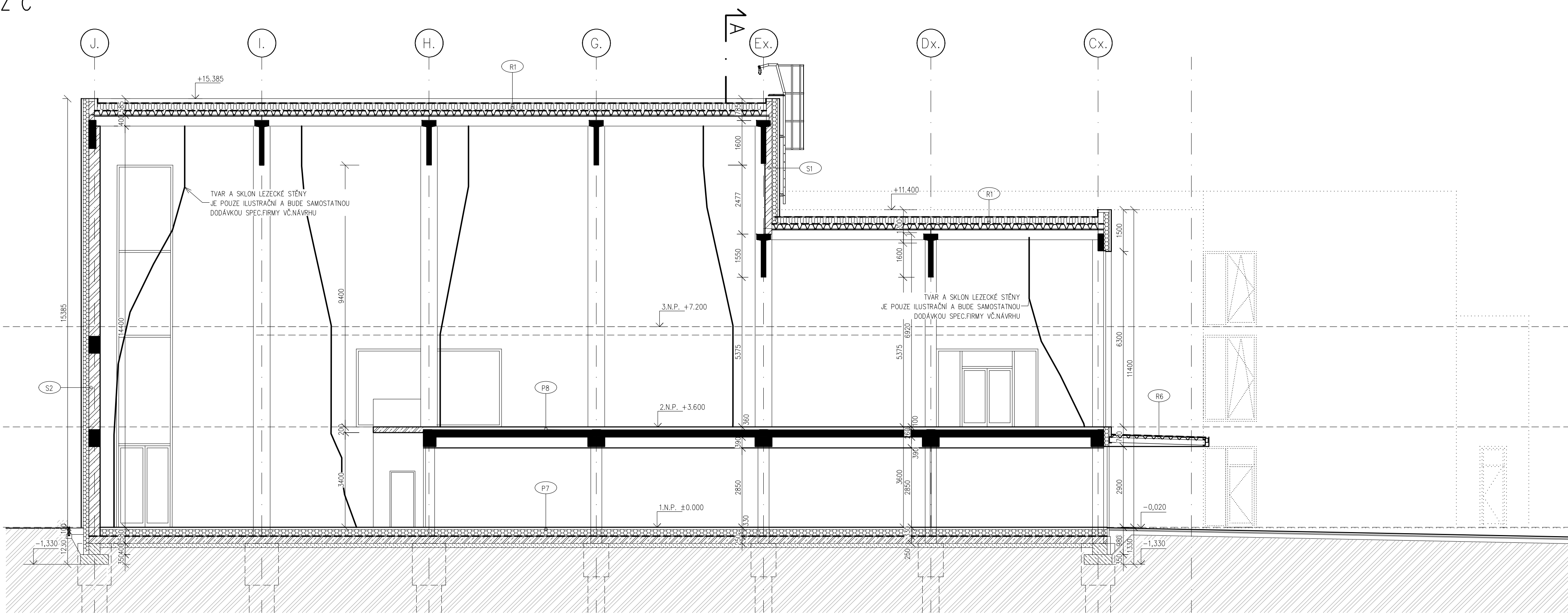


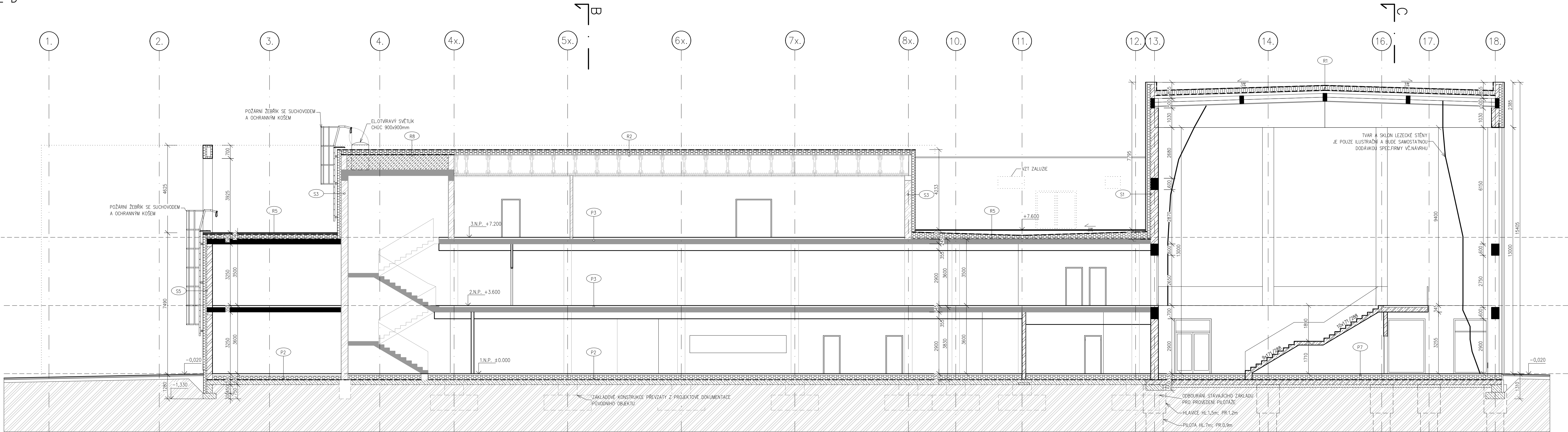
ŘEZ B



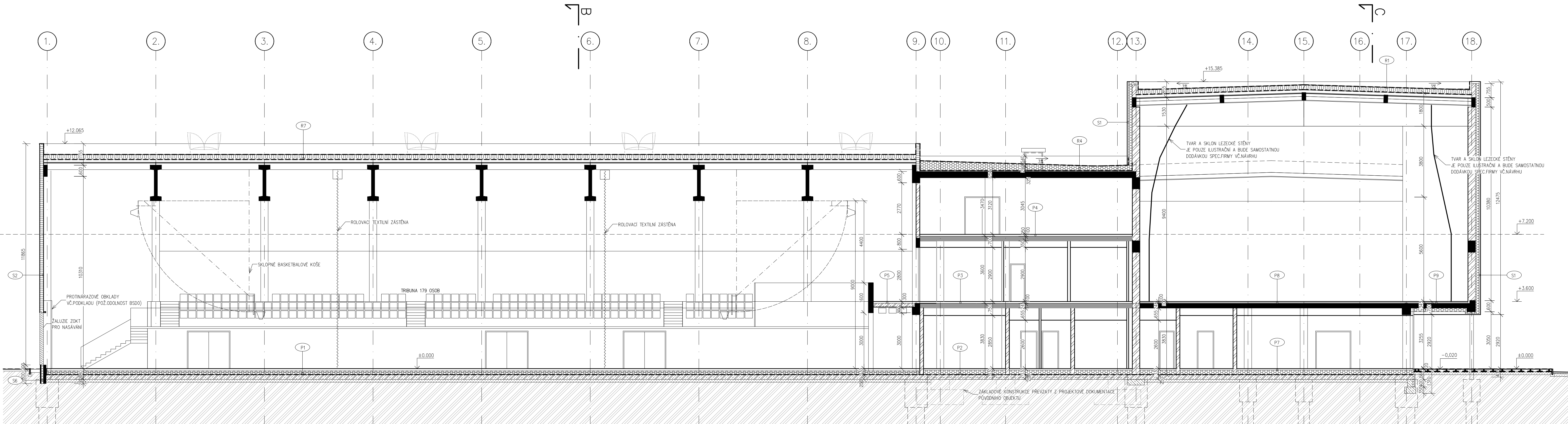
ŘEZ C



ŘEZ D



ŘEZ A



LEGENDA ŠRAF	
PREFABRIKOVANÝ BETON	
PROSTÝ, LEHCE VYTUŽENÝ BETON	
ŽELEZOBETON LITÝ	
PLYNOSUKÁTOVÉ TVÁRNICE 380, 300, 200mm	
PLYNOSUKÁTOVÉ PRŮČKY 100mm	
HYDROIZOLACE DLE SPECIFIKACE VE SKLADBÁCH KOI	
NÁSPR. HUTNĚNÝ STĚN 16/32; HUTNĚNÍ PO 300mm	
NÁSPR. HUTNĚNÝ BEZ ROZLOŽENÍ	
STAVAJÍCÍ TĚSNĚNÍ	
TEPELNÁ IZOLACE EPS, XPS	
TEPELNÁ IZOLACE PR	
TEPELNÁ IZOLACE MINERÁLNÍ VLAJNA	
LEHČENÝ BETON	
STAVAJÍCÍ BETONOVÉ KONSTRUKCE	
STAVAJÍCÍ ŽELEZ. KONSTRUKCE BEZ ROZLOŽENÍ	

- POZNÁMKY:
- PROSTUPY ZÁKLADOVÝ KONSTRUKCI BUDOV TĚSNĚNY POMOCÍ SYSTÉMOVÝCH PRŮCHODKŮ
 - ZEMĚNÍ BUDE PROVEDENO DLE PROJEKTU ELEKTRO - UŽITNĚNÍ
 - PROSKLENÉ PLOCHY BUDOV OPATŘENY BEZPEČNOSTNÍM SKLEM, VRSTVENÉ NEBO TEPELNĚ TVRZENÉ, NEBO OPATŘENÉ OCHRANNOU FOLII MUSÍ BÝT POUŽITO MINIMÁLNĚ DO VÝŠKY 800MM NAD PŮDŮDÍ PLOCHOU. PROSKLENÉ PLOCHY PŘÍLEHLE K DVĚŘNÍMU KŘÍDLU, DO VÝŠKY 1500 MM A MINIMÁLNÍ ŠÍŘKY 500 MM MUSÍ BÝT ZDOKLADY SKLEM VE STEJNÉ BEZPEČNOSTI JAKO V DVĚŘNÍM KŘÍDLU
 - STĚNY A PODLAHOVÉ PLOCHY JSOU KÓTOVANY A UVÁŽENY BEZ OMTKŮ A OKLADŮ
 - PŘEDPISANÁ PROTISLUŠNOST POMŮCH JE STANOVĚNA:
VEREJNÉ PROSTORY V INP, SCHODIŠTĚ A RAMPY - SOUČ. SMYKOVÉHO TRÉNÍ MIN. 0,6
 - KLEMPŘSKÉ PRVKY BUDOV OCELPOŽNÍK S POKROVKOVOU BAREVNOU ÚPRAVOU DLE ARCH.
 - STAVAJÍCÍ ZÁKLADOVÉ KONSTRUKCE JSOU PŘEVZATY Z PROJEKTOVÉ DOKUMENTACE PŮVODNÍHO OBJEKTU A NEJSOU OVRĚZENY
 - ZAKRESLENÍ HODNĚLECKÝCH STĚN JE ILLUSTRATIVNÍ A BUDE PŘEDMĚTEM SAMOSTATNÉ DODÁVKY PO SPECIALIZOVANÉ FIRMY V RÁMCI DALŠÍHO STUPNĚ
 - KRYTINA STŘEŠNÍHO PLÁŠTĚ BUDE SPLŮVAT PŮŽADAVKY EN10927-3

Číslo projektu: D - DOKUMENTACE OBJEKTŮ
D.1 - SO 701 - SPORTOVNÍ HALA
D.1.1 - ARCHITEKTONICKO - STAVEBNÍ ŘEŠENÍ

objednatel: Městská sportovní Turnov
Komunardů 3
511 01 Turnov



gen. projektant: BFB studio
Komunardů 3
170 00 Praha 7

projektant: RESTYL PLAN s.r.o.
stavební část: Hodkovička 669
463 12 Liberec

RESTYL PLAN

vypracoval: ING. DAVID POSPÍŠIL
tech. kontrola: ING. MILAN SOBŠTKA
akce: REKONSTRUKCE A DOSTAVBA
SPORTOVNÍ HALY V TURNOVĚ

z. číslo: 218P003
datum: 10/2021
stupeň: DUR+DSP
měřítko: 1 : 100

příloha: NOVÝ STAV - ŘEZY

č. přílohy: D.1.1.11